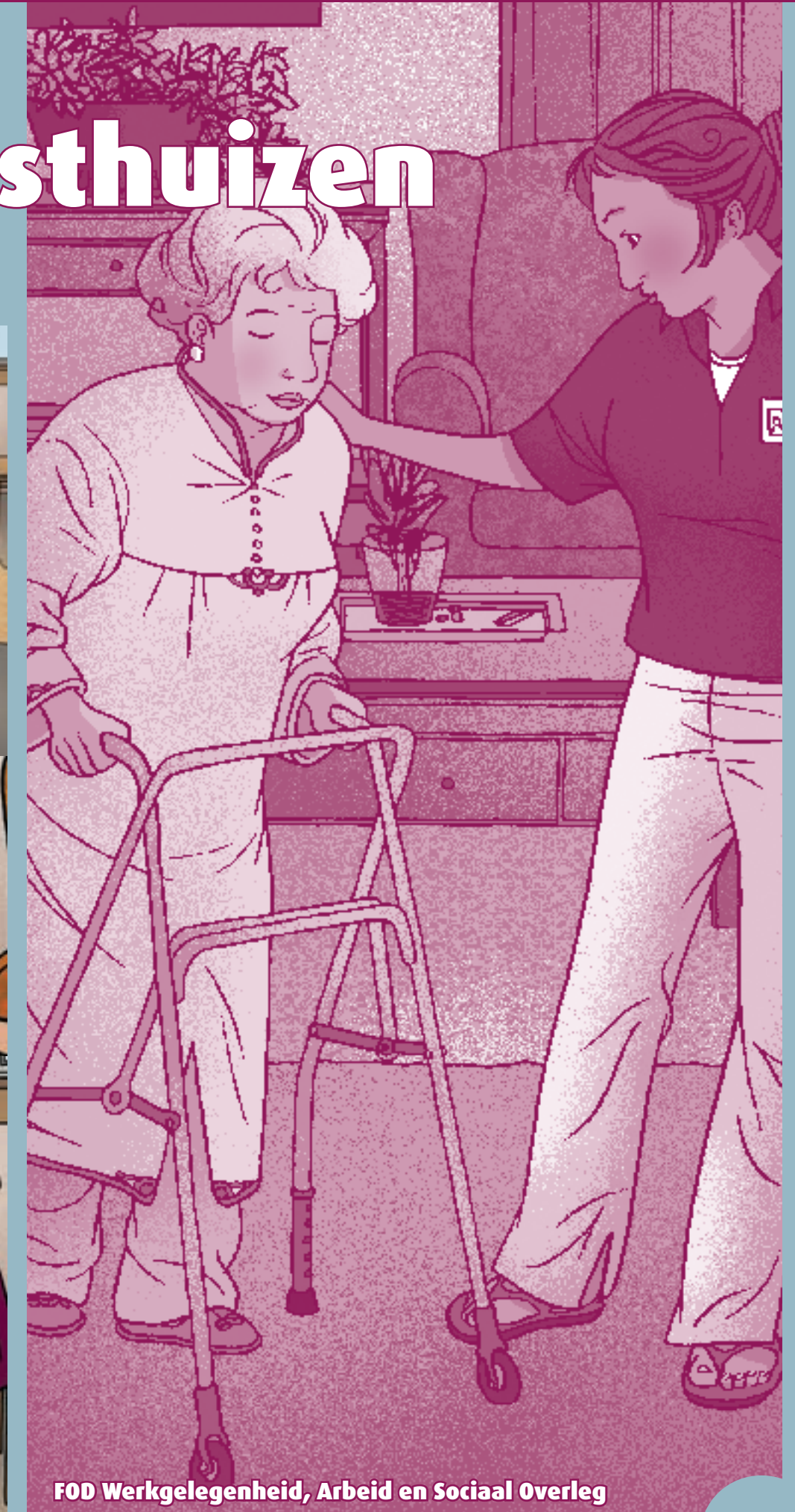
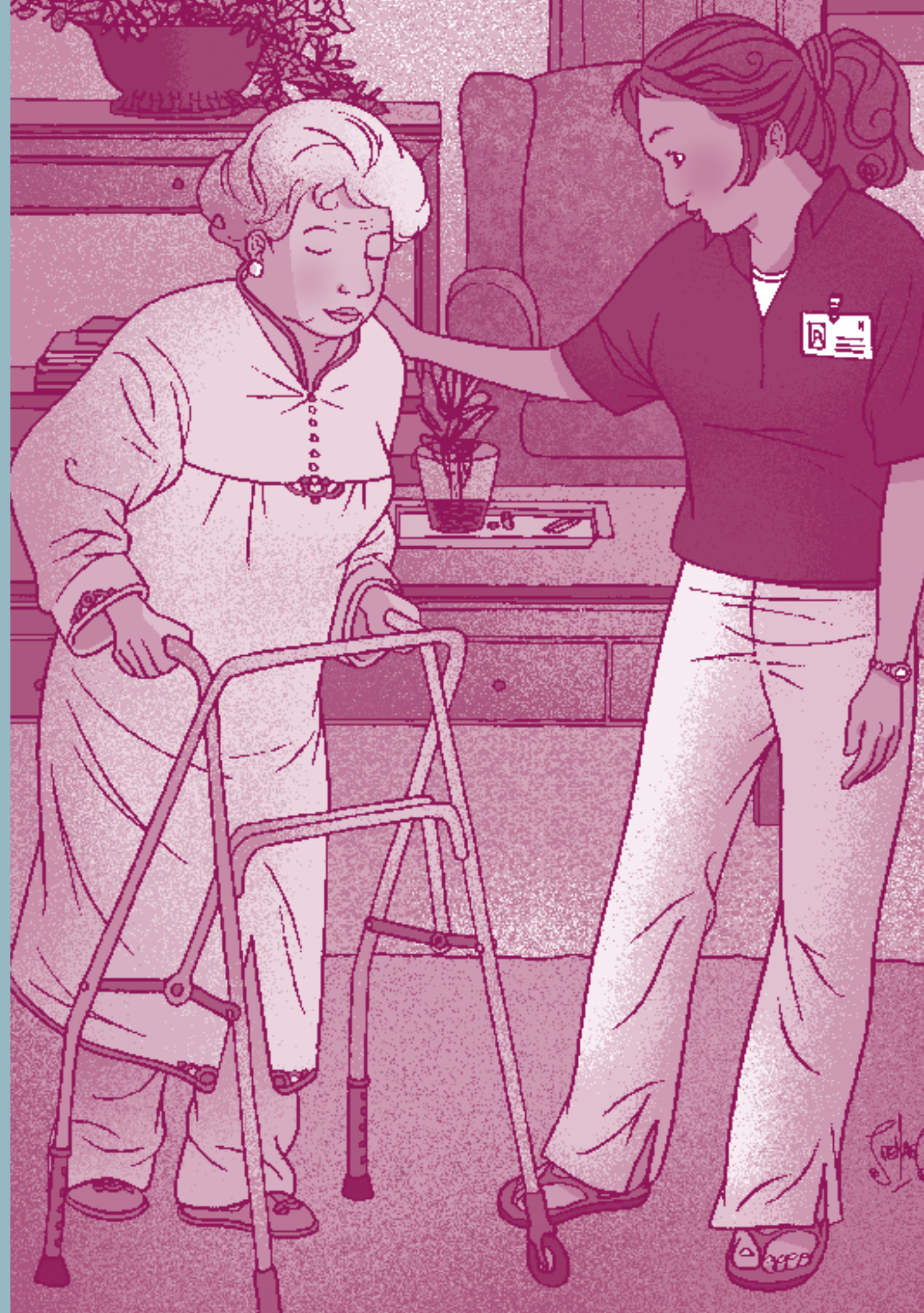


Rusthuizen



Sobane-strategie

Beheer van beroepsgebonden risico's

De **Sobane**-strategie is een strategie voor risicobeheersing op vier niveaus (**S**creening (**O**psporing), **O**Bservatie, **A**Nalyse, **E**xpertise)

De reeks publicaties "SOBANE – STRATEGIE Beheer van beroepsgebonden risico's" heeft als doel deze strategie kenbaar te maken en aan te tonen hoe de strategie kan worden toegepast op verschillende arbeidssituaties.

De overleggids **DEPARIS** is een gids voor de opsporing van risico's (**DE**pistage **PAR**ticipatif de **RIS**ques) die tegemoet komt aan de eisen van het opsporingsniveau van de strategie Sobane. De algemene gids **Déparis** is beschreven in de voorstellingsbrochure van de Sobane-strategie en van **Déparis**.

De Sobane-strategie en het geheel van de methodes werden ontwikkeld door de Unité Hygiène et Physiologie de Travail van professor J. Malchaire van de Université catholique de Louvain, in het kader van het onderzoeksproject SOBANE, gefinancierd door de Federale Overheidsdienst Werkgelegenheid, Arbeid en Sociaal Overleg en het Europees Sociaal Fonds.



PROMOTOR VAN HET PROJECT

FOD Werkgelegenheid, Arbeid en Sociaal Overleg
Algemene Directie Humanisering van de Arbeid
Ernest Blerotstraat 1 – 1070 Brussel



Dit document kwam tot stand met de steun van de Europese Unie Europees Sociaal Fonds

OVERLEGGIDS DEPARIS "RUSTHUIZEN"

Deze publicatie is de aanpassing van de gids voor participatieve opsporing van risico's voor rusthuizen.

De map bevat:

- een voorstellingsfolder SOBANE, de "Algemene strategie voor beroepsgebonden risico's".
- een document voor de deelnemers aan de Déparis-vergadering, met een uitnodigingsbrief en een lijst van aspecten die tijdens deze vergadering zullen behandeld worden.
- de overleggids Déparis, toegepast op rusthuizen: deze gids bevat 17 tabellen die 17 facetten van de algemene arbeidssituatie behandelen.

Voorafgaande opmerkingen

Om deze handleiding goed te begrijpen voor ze te gebruiken, is het belangrijk om na te denken over de basisprincipes die aan de grondslag van de SOBANE-strategie liggen en meer bepaald aan zijn eerste niveau, de Déparis-overleggids. Met het oog daarop, wordt aangeraden om de voorstellingsfolder SOBANE, de "Algemene strategie voor beroepsgebonden risico's" beschikbaar in deze map te lezen. Meer info zijn ook beschikbaar in het deel 'basisprincipes' van de tweede versie van de introductiebrochure van de SOBANE-strategie en de Déparis overleggids, beschikbaar op de website www.sobane.be

Wettelijk depot: D/2008/1205/55

Voor meer informatie: www.sobane.be