

# **Exemples de produits contenant de l'amiante**

# Applications non friables

## amiante-ciment



ardoises



tôles





Tuyaux d'égouts, conduites d'eau, cheminée, etc.



Carreaux pour façade



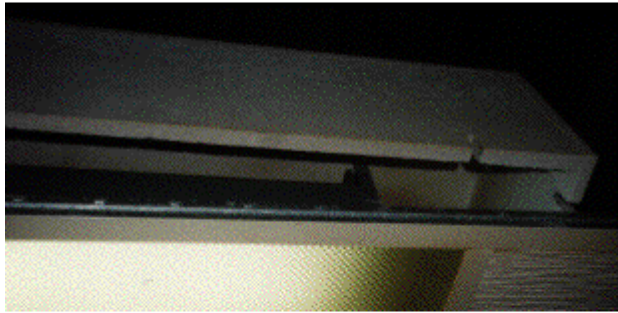
Appui de fenêtre



Cloison  
d'urinoir



Bacs à fleurs

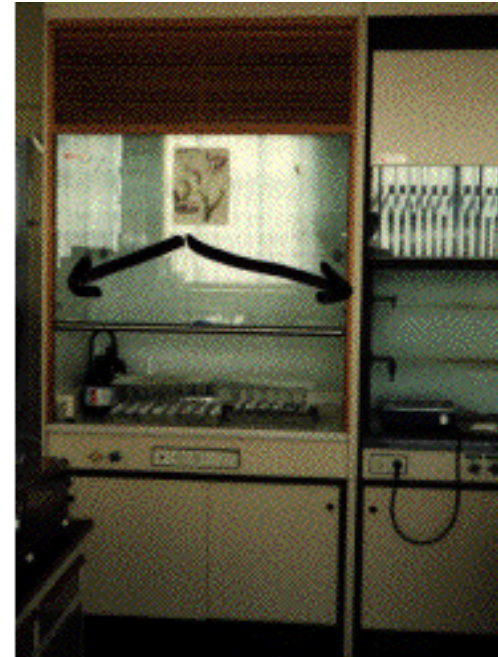


rampe





Poste de soudage



Hotte de  
laboratoire

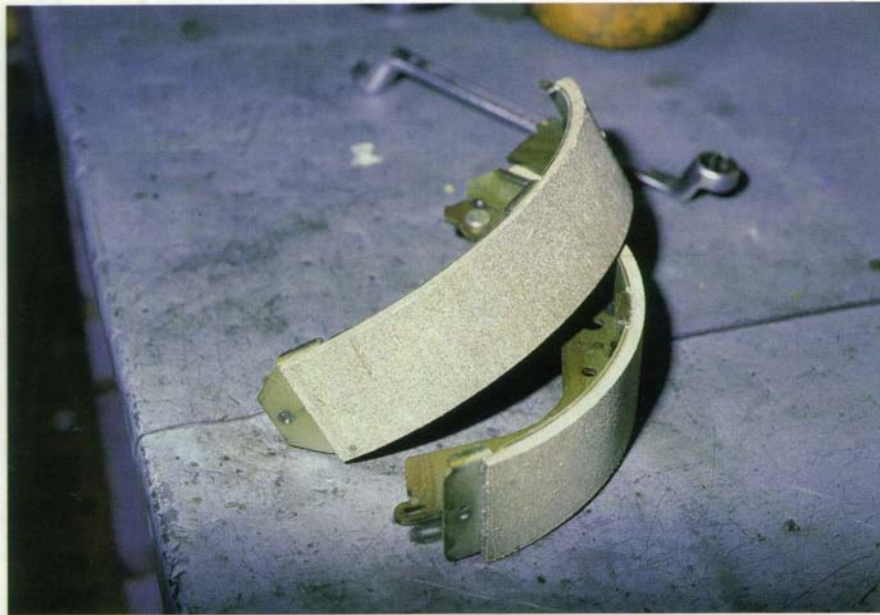


Déchets d'amiante-ciment, décharges illégales, durcissement de rampes etc.

## Autres applications non friables



Sol contenant de l'amiante : linoléum, dalles et colles



Sabots de frein



colmatages

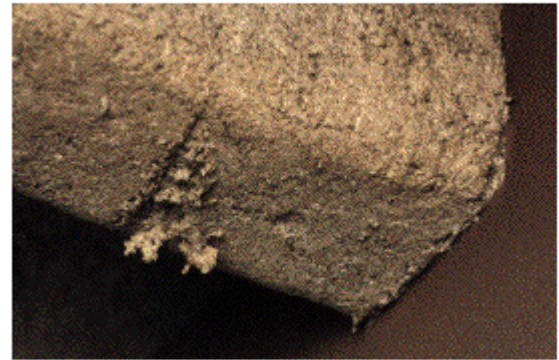
# Applications friables

Uniquement par des firmes agréées !!!

Doivent faire attention :

des électriciens, des plombiers,  
des techniciens-chauffagistes ou spécialisés dans  
l'air conditionné, des menuisiers, ...

# Flocage d'amiante

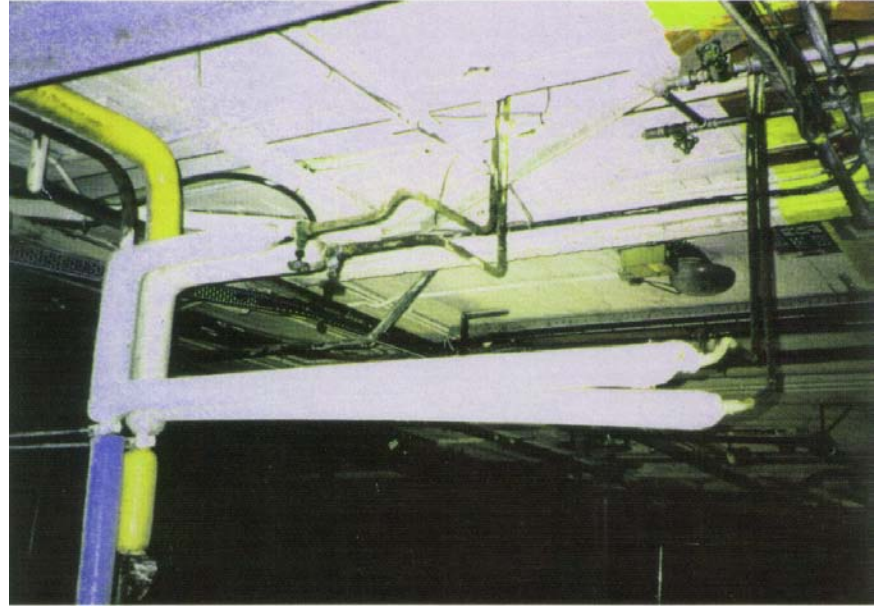
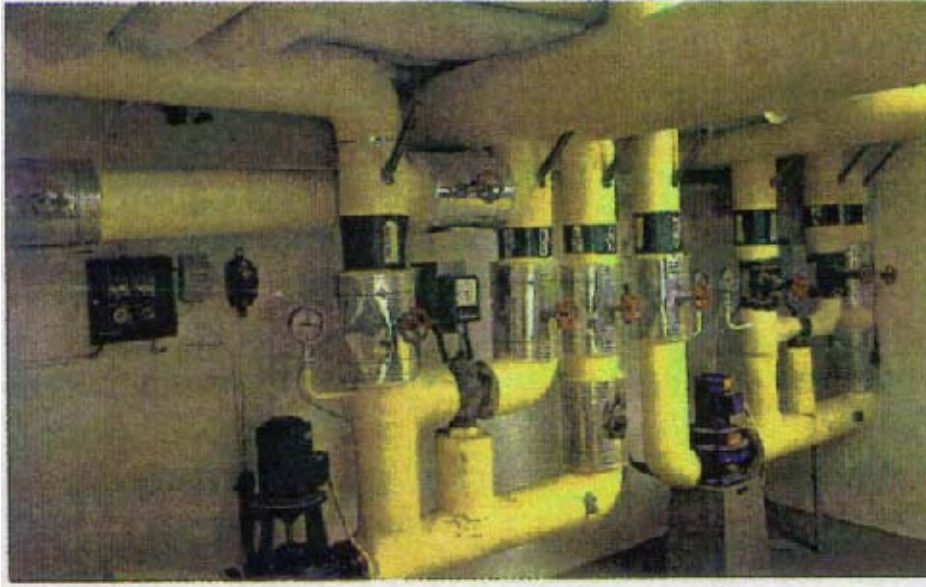


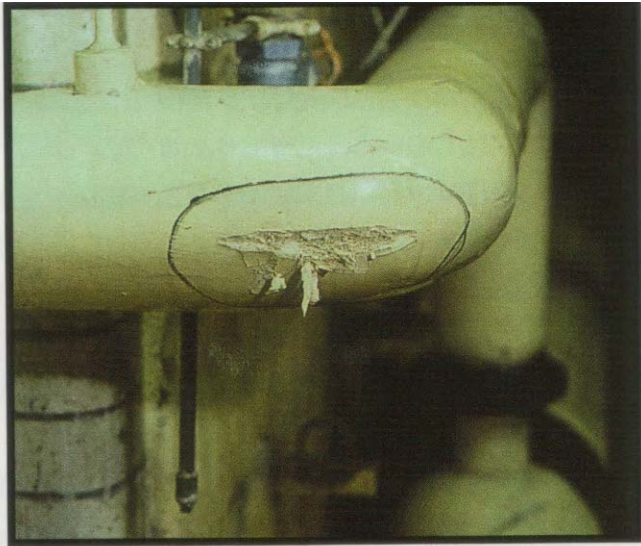
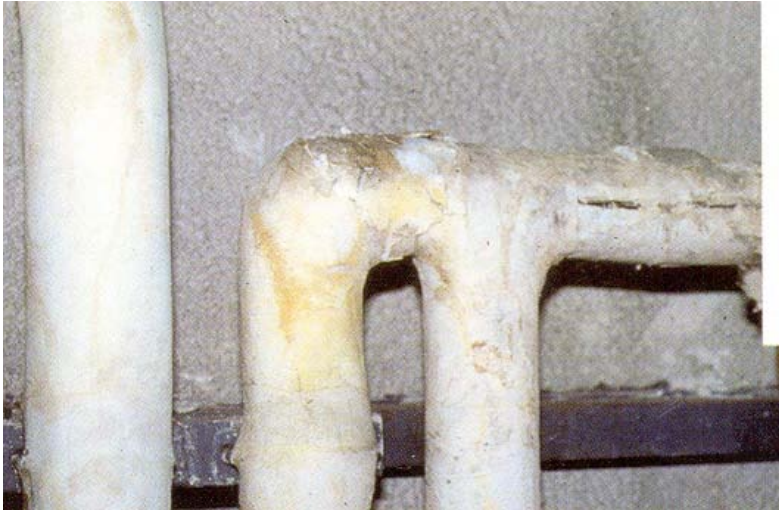


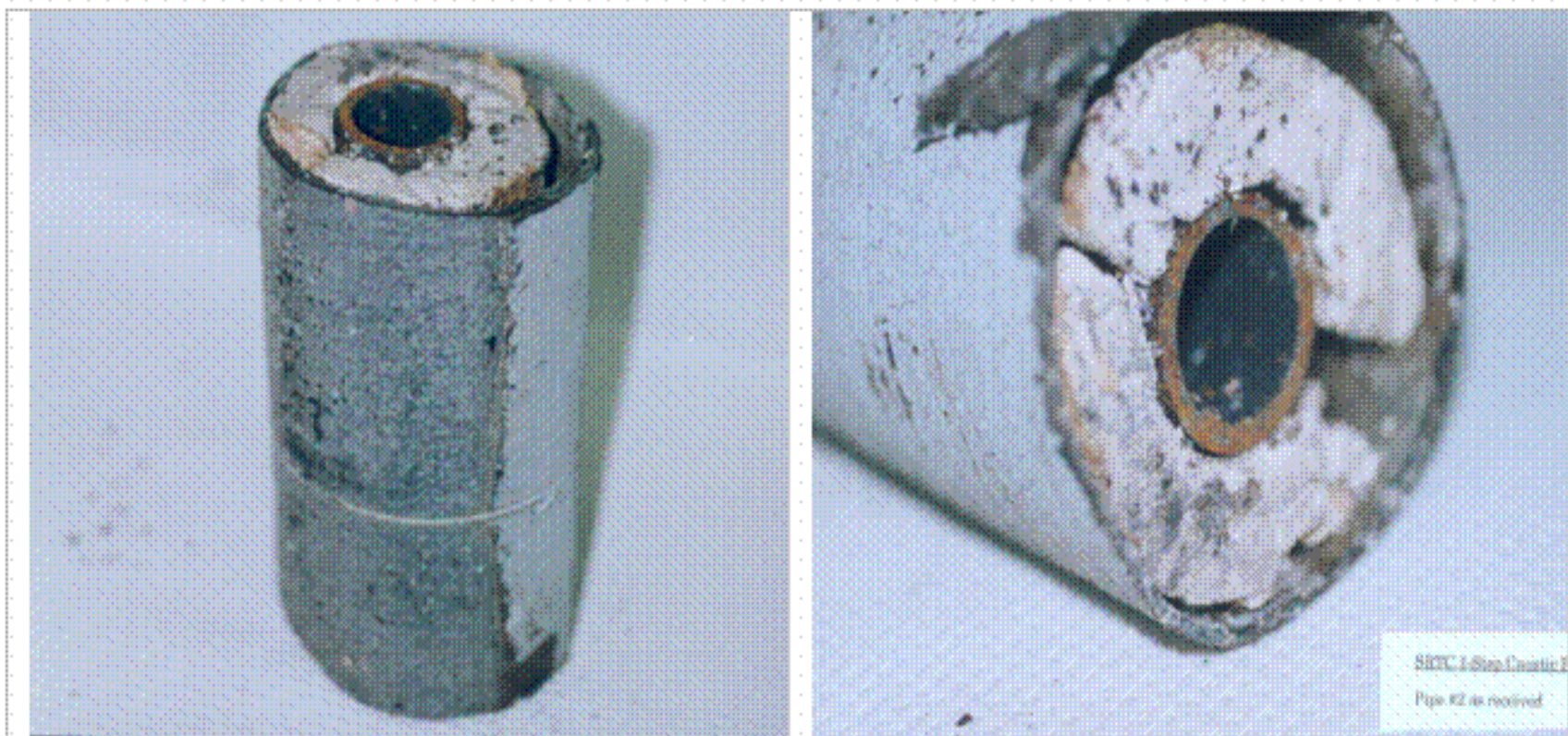
# Isolation de conduites







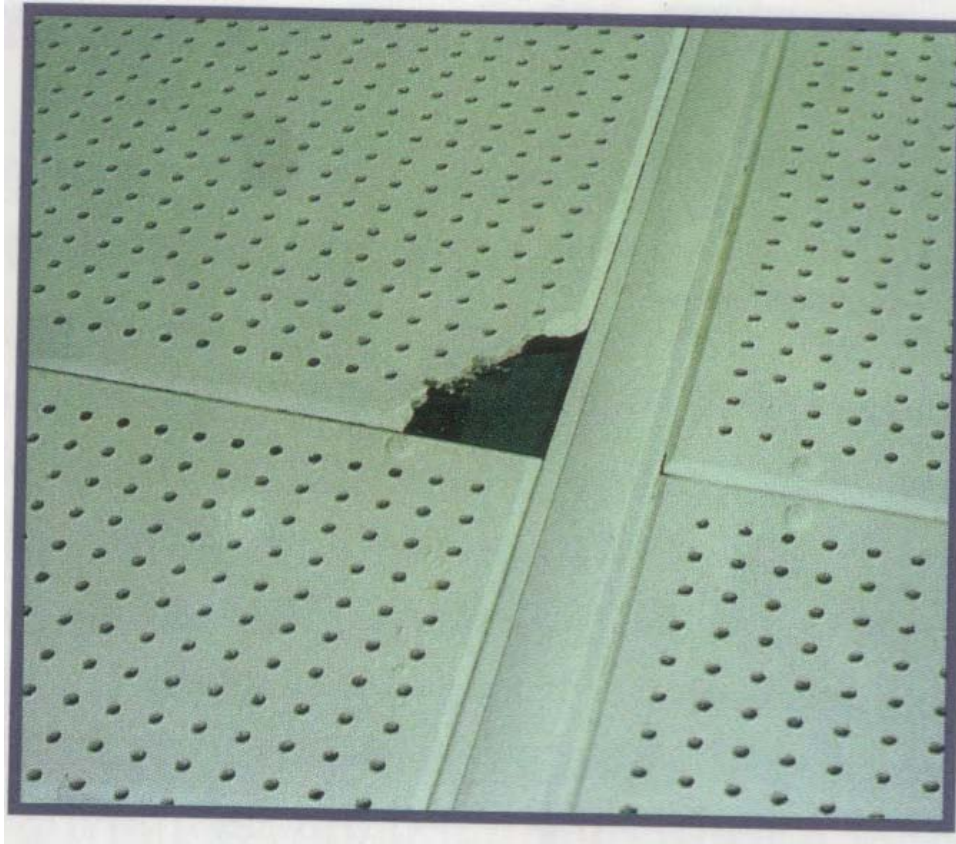




## Autres applications friables

Tôles contenant  
de l'amiante,  
telles que Pical,  
Promasbest etc...







Cordes contenant de l'amiante



Textile contenant de l'amiante

